



# Eletrobombas JRD

Eletrobombas JRD para drenagem de águas limpas ou ligeiramente sujas.



---

Ficha Técnica Completa com Dados Técnicos, Dimensões e Curva de Performance



Digitalize para ver detalhes do produto:

**JOVAL** - Marinho Oliveira S.A. | Zona Industrial do Socorro, Lote 10, Fafe

[www.joval.pt](http://www.joval.pt)



## Eletróbombas JRD

Eletróbombas JRD para drenagem de águas limpas ou ligeiramente sujas.



As Eletróbombas JRD são ideais para a drenagem de águas limpas ou ligeiramente sujas (drenagens de águas subterrâneas, parques subterrâneos, construção civil, águas pluviais, fontes e cursos de água). Com componentes em aço inoxidável e ferro fundido, oferecem alta performance e segurança.

### APLICAÇÕES

- Drenagem de águas limpas ou ligeiramente sujas.
- Drenagem de parques subterrâneos.
- Construção civil.
- Águas pluviais.
- Fontes e cursos de água.

## DADOS TÉCNICOS

### ESPECIFICAÇÕES TÉCNICAS

|                                   |   |
|-----------------------------------|---|
| Tipo                              | Drenagem de águas limpas ou ligeiramente sujas. |
| Passagem de corpos sólidos máxima | 10 mm   |
| Temperatura Máxima                | 40°C  |
| Profundidade máx. imersão         | 10 m  |
| Cabo elétrico                     | H07 RN-F (10 m)                                 |
| Grau de proteção                  | IP 68   |
| Classe de isolamento              | Classe F  |

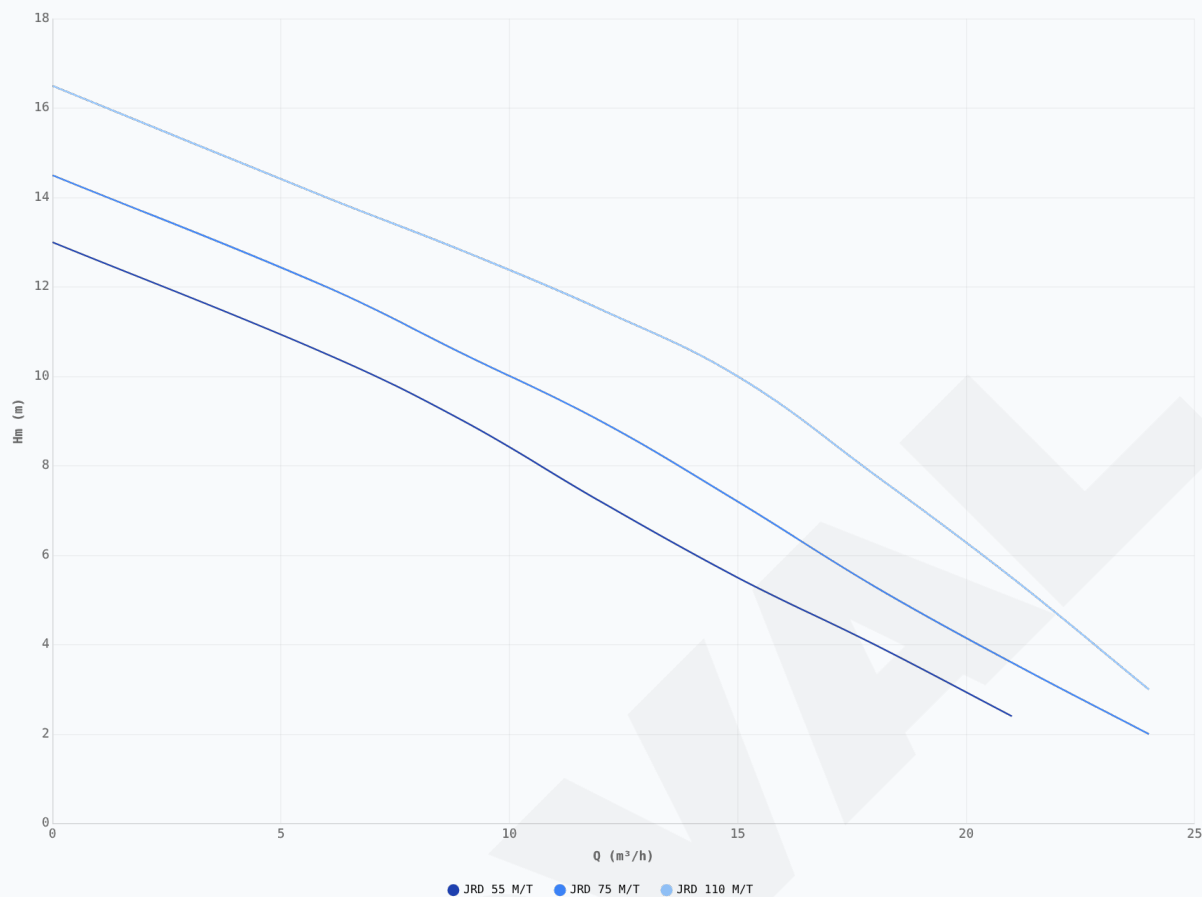
### CARACTERÍSTICAS

|                     |  |
|---------------------|--|
| Versões monofásicas | Versões monofásicas com protecção térmica incorporada na bobinagem, condensador, interruptor de bóia e ficha de ligação. |
| Versões trifásicas  | Versões trifásicas com opção de interruptor de bóia.   |

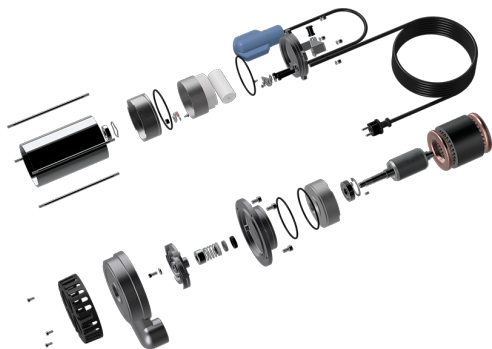
## DIMENSÕES

| Modelo   | Tensão | Potência | Saída  | Peso  |
|----------|--------|----------|--------|-------|
| JRD 55M  | 230V   | 0.75 HP  | 1" 1/2 | 21 kg |
| JRD 55T  | 400V   | 0.75 HP  | 1" 1/2 | 20 kg |
| JRD 75M  | 230V   | 1.0 HP   | 1" 1/2 | 22 kg |
| JRD 75T  | 400V   | 1.0 HP   | 1" 1/2 | 21 kg |
| JRD 110M | 230V   | 1.5 HP   | 1" 1/2 | 23 kg |
| JRD 110T | 400V   | 1.5 HP   | 1" 1/2 | 21 kg |

## CURVA DE PERFORMANCE (Q - HM)



| Modelo      | kW   | HP   | μF / V   | m³/h | 0      | 6    | 9    | 12   | 15   | 18  | 21  | 24  |
|-------------|------|------|----------|------|--------|------|------|------|------|-----|-----|-----|
|             |      |      |          |      | Hm (m) |      |      |      |      |     |     |     |
| JRD 55 M/T  | 0,55 | 0,75 | 20 / 450 |      | 13,0   | 10,5 | 9,0  | 7,2  | 5,5  | 4,0 | 2,4 |     |
| JRD 75 M/T  | 0,75 | 1,00 | 30 / 450 |      | 14,5   | 12,0 | 10,5 | 9,0  | 7,2  | 5,3 | 3,6 | 2,0 |
| JRD 110 M/T | 1,10 | 1,50 | 40 / 450 |      | 16,5   | 14,0 | 12,8 | 11,5 | 10,0 | 7,8 | 5,5 | 3,0 |



| Pos. | Descrição                           | Material (Standard) |
|------|-------------------------------------|---------------------|
| 1    | Árvore em aço inoxidável            | AISI 304            |
| 2    | Parafusos em aço inoxidável         | AISI 304            |
| 3    | Camisa exterior em aço inoxidável   | AISI 304            |
| 4    | Corpo de aspiração em ferro fundido | Ferro fundido       |
| 5    | Impulsor em ferro fundido           | Ferro fundido       |

**A sua opinião ajuda outros profissionais:** A sua opinião ajuda outros profissionais a escolher com confiança. Pode deixar-nos a sua avaliação no Google:  
<https://g.page/r/CQ-zo3RFB7I3EAE/review>